

# 科技装点重庆 亮幕彰显魅力

——立翔慧科可伸缩式 LED 亮幕点靓重庆市南滨路

## 一、项目简述

重庆市南滨路可伸缩式 LED 亮幕工程项目位于重庆市南滨路喜来登国际商务大楼。喜来登国际商务大楼位于长江之畔风景如画的南滨路上，地处南岸区全新商业娱乐区的中心地，与重庆国际金融大厦共铸重庆城市地标——金色双子星。



该项目中，整屏安装在大楼的临江幕墙上，宽 24.8 米，高 104 米，总面积达 2579.2 平方米。所应用的是立翔慧科最新专利技术——可伸缩式亮幕技术。

该工程在设计之时，为完全消除业主们对 LED 显示屏将遮挡采光视线和通风的担心，经过公司专家与业主、建筑商多次的技术讨论，最后确定了可伸缩式 LED 亮幕方案。该方案运用多项专利技术，在保证亮幕高通透率、超轻重量、低能耗及优秀的散热性能的同时，可实现 LED 亮幕的可伸缩式使用，将 LED 显示屏对建筑外观和居民生活的影响降至最低。如此一来，该项目在喜来登国际商务大楼临江幕墙上实施后，既不影响建筑外观，也不影响居民生活。完全满足了业主及住户的采光、观景需求。

## 二、技术介绍

重庆市南滨路喜来登国际商务大楼可伸缩式 LED 亮幕工程，运用了由立翔慧科开发的全球首创专利技术——可伸缩式亮幕技术。该技术结合多学科知识有效地解决了楼面 LED 显示运用的三大难题，为楼宇大面积 LED 显示运用提供了全新的思路。

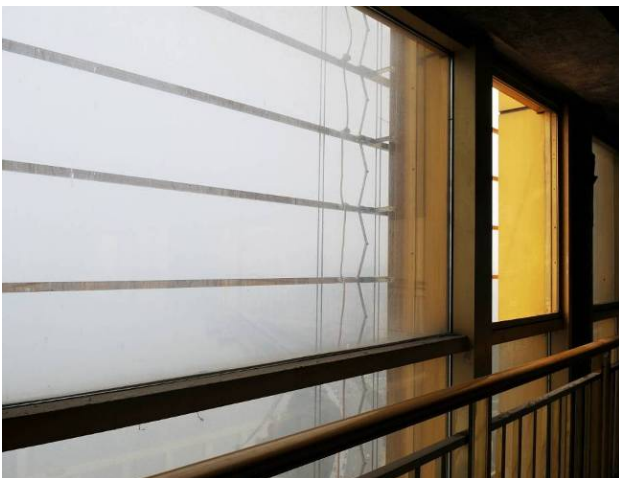
## 1、三大难题

该项目有效地解决了楼面 LED 显示运用的三大难题：

(1) 建筑美学：产品安装前后对楼体建筑外观没有任何影响，极大地保留了原建筑设计美感。



(2) 以人为本：屏体展开时产品通透率达到了 90%以上，对采光、透过屏幕观看江景没有影响。当屏体如窗帘般收起隐藏后，人站在楼内完全感觉不到它的存在，楼内居民有很好的舒适感。



屏体展开时



屏体收起时

(3) 消防安全：该屏的高通透率设计完全不影响消防人员的灭火工作。该 LED 屏幕还实现了与火灾警报的联动，火警一旦发生，屏幕可迅速收起，便于外部救援人员进入大楼内部实施救援。

## 2、可伸缩性展示



展开前



展开中



完全展开后

### 三、 媒体报道

重庆市南滨路可伸缩式 LED 亮幕工程成功实施后，其堪称精美绝伦的显示效果及技术的先进性受到了各方关注。中央电视台、重庆卫视、重庆商报及网易、新浪、搜狐等各大网络新闻媒体对本项目争相报道。

中央电视台 - 新闻频道报道：



重庆卫视报道：



## 国内首个LED升降软屏昨晚亮相南滨路(图)

2011-02-21 03:24:56 来源: 华龙网-重庆商报(重庆) 跟贴 2 条 手机看新闻



昨日,南滨路,市民在拍摄喜来登国际商务大楼上的LED屏。首席记者 钟志兵 摄

本报讯(记者 聂飞 实习记者 杨健楠)昨晚7:30,南滨路喜来登国际商务大楼临江幕墙,突然上下翻动。一阵“变形”后,一幅硕大的LED屏幕“贴”上墙面,将大楼主体遮盖。通电瞬间,LED播出灵动画面,射出五彩光线映射江面,南滨路夜晚变得绚烂。

南滨路管委会副主任徐胜称,该块LED屏幕,总投资近3000万元,为升降软屏,据悉,该技术在国内外属于首次使用。

昨日下午,记者来到现场,仰望喜来登双子塔外墙,并无差异。在保安的指点下,记者看到了“秘密”。在外墙30层楼的上下窗户之间,安装了一根活动轮轴。

“LED软屏,就‘藏’在轮轴之间。”徐胜说,入夜时,启动电动按钮,30层楼的轮轴开始伸展,里面可以伸缩拉升的LED软屏,如同窗帘一般拉开变平。30块软屏镶和在一起,变成一幅LED屏幕。据悉,每块软屏宽24.8米,整块LED高104米,总面积2569.84平方米。每晚7:30至11时进行播放,播放内容以公益广告和政府形象展示为主。

徐胜透露,这块活动升降的LED软屏技术,专为南滨路量身定做,是国内首次采用。

据悉,去年,南岸计划在南滨路的地标建筑:喜来登酒店和长江国际分别安装硬屏的LED,遭到业主们反对。业主担心遮挡采光视线和通风。

徐胜说,为不影响建筑外观和居民生活,他们找到国内最顶级的LED设计公司和两栋大楼的建筑商,坐在一起讨论方案。最后,安装伸缩式LED方案得到各方认同。随后,LED设计与建筑商合作,进行LED升降软屏开发。

近日,LED升降软屏装上喜来登国际商务大楼后,白天既没影响大楼外观,也没影响业主的生活。

同样的技术将用在长江国际大楼。徐胜说,长江国际LED总面积5000多平方米,计划在今年完成。

作者: 聂飞 杨健楠 (本文来源: 华龙网-重庆商报)

## 四、 荣膺“2010 中国 LED 应用工程优秀奖”

从科技含量及技术难度上来说，本项目在 2010 年 LED 行业中是当之无愧的名列前茅，并受到业内的肯定。本项目在“中国 LED 行业（2010）年度评选”中被授予“2010 中国 LED 应用工程优秀奖”。



“中国 LED 行业（2010）年度评选”是在工业和信息化部指导下，由中国电子报、中国光学光电子行业协会光电器件分会、中国光学光电子行业协会 LED 显示应用分会等单位联合举办的，旨在表彰国内企业和业界同仁对发展我国 LED 产业做出的努力和突出贡献。“中国 LED 行业年度评选”以其公平、公正性、专业性、高含金量被行业高度认同，成为中国 LED 行业最具专业性、权威性、影响力的评选。

## 五、 结束语

重庆市南滨路可伸缩式 LED 亮幕工程项目有效地运用了 LED 显示应用技术、建筑学、机械传动、自动控制等多学科知识以及立翔慧科的多项专利技术。这些技术的综合运用属于全球首创，世界领先。这个项目的成功实现为楼宇大面积的 LED 显示运用提供了全新的思路，为 LED 行业拓宽了新的市场，极大地推动了行业的发展，具有极大的行业及社会影响力。